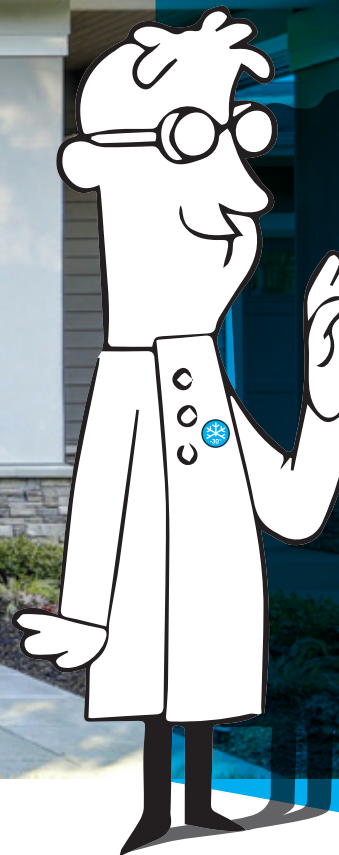




**ABRITEK**

MANUFACTURIER PORTES & FENÊTRES

LA SEULE  
FENÊTRE TESTÉE  
À -30°C



COMPARATIVEMENT  
À 20°C POUR  
L'ENSEMBLE DE  
L'INDUSTRIE!



FENÊTRES  
**CONCERTO.CA**

PAR THERMOPLAST



MANUFACTURIER PORTES & FENÊTRES

## L'HISTOIRE D'ABRITEK

Suivant les traces de son père, Christian Dupuis se porte acquéreur de l'entreprise familiale en 1987, la rebaptisant Portes et Fenêtres Abritek. Multipliant les efforts, utilisant toute sa détermination et en y accordant tout son temps, il obtient graduellement les résultats espérés. Assisté de sa conjointe, Josée Bilodeau, ils font croître l'entreprise, partageant leurs idées et leurs stratégies. De 1987 à 1999, Abritek demeure exclusivement familial, chacun y apportant ses efforts et ses connaissances. De 1999 à 2005, l'entreprise passe de 8 à 65 employés, le chiffre d'affaire étant directement proportionnel à cette augmentation. Dans le but de mieux servir sa clientèle, plusieurs agrandissements se succèdent au fil des ans.

## EN APPRENDRE SUR NOUS !

Abritek est une entreprise avant-gardiste qui vise à offrir le meilleur et qui fait la preuve que les valeurs humaines et familiales peuvent se conjuguer avec croissance et rentabilité.

Par la suite, la 3<sup>e</sup> génération se met en place et prend progressivement la relève familiale de l'entreprise. Abritek compte aujourd'hui plus de 100 employés et une usine de 130 000 pieds carrés.

PRODUITS DURABLES

EFFICACITÉ ÉNERGÉTIQUE

LA MEILLEURE GARANTIE DE L'INDUSTRIE

À LA FINE POINTE DE LA TECHNOLOGIE

3315, 98<sup>e</sup> Rue, Saint-Georges de Beauce, Qc G5Y 8J6

T: 1.418.228.3293

[abritek.ca](http://abritek.ca)

## TABLE DES MATIÈRES

ENSEMBLE DES PRODUITS . 3

FENÊTRES À BATTANT / À AUVENT / FIXES . 5

FENÊTRES COULISSANTES . 7

FENÊTRES À GUILLOTINE . 9

FENÊTRES HYBRIDES . 11

FENÊTRES OSCILLO-BATTANTES . 13

PERSONNALISEZ VOS FENÊTRES . 14

PERFORMANCES . 15

GARANTIES . 16



FENÊTRES  
**CONCERTO.CA**

PAR THERMOPLAST



## ENSEMBLE DES PRODUITS



### FENÊTRES À BATTANT / À AUVENT / FIXES

#### **Esthétisme, confort et sécurité**

Conçues selon les tendances du marché et pour répondre aux attentes des consommateurs, ces fenêtres sont solides et durables et offrent une performance énergétique supérieure.



### FENÊTRES COULISSANTES

#### **Excellent rapport qualité/prix**

Parfaites pour les espaces restreints, ces fenêtres laissent pénétrer un maximum de lumière et offrent une visibilité dégagée sur l'extérieur.



### FENÊTRES À GUILLOTINE

#### **Design et innovation**

Pensées pour offrir une look classic, ces fenêtres s'adaptent à tous les projets de rénovations et de construction qui exigent une grande qualité.



### FENÊTRES HYBRIDES

#### **Le système de fenêtres hybrides combine le meilleur des deux mondes :**

- + L'esthétisme et la durabilité de l'aluminium;
- + L'efficacité énergétique, la facilité d'assemblage et d'entretien reconnues des produits de PVC.



### FENÊTRES OSCILLO-BATTANTES

#### **La gamme de fenêtres oscillo-battantes au style tout Européen a été développée pour les marchés résidentiels, commerciaux et institutionnels nord-américains.**






# FENÊTRES À BATTANT À AUVENT / FIXES



Conçues selon les tendances du marché et pour répondre aux attentes des consommateurs, ces fenêtres sont solides et durables et offrent une performance énergétique supérieure.

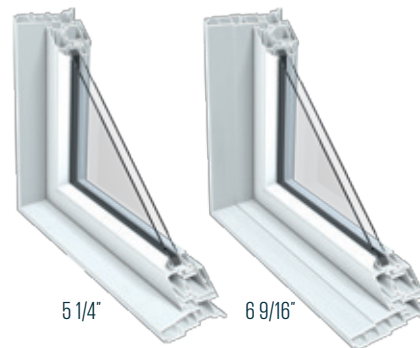
- ✦ Cadre et volet soudés et rigides assurant une solidité et une durabilité supérieures.
- ✦ Ouverture du volet à 90° pour un nettoyage simple et rapide.
- ✦ Coupe-froid triple pour une étanchéité maximale au vent, à l'air et à l'eau.
- ✦ Verres énergétiques doubles ou triples avec Low-E (Gaz Argon) pour plus de confort.
- ✦ Quincaillerie à double actions permettant une ouverture et une fermeture sans effort.
- ✦ Barrure multipoints pour un maximum de sécurité contre les entrées par infractions.
- ✦ Cage à gypse et à bois pour une faciliter l'installation et pour une plus belle finition.

## ESTHÉTISME, CONFORT ET SÉCURITÉ

 **Double vitrage**  
7/8" (21.7mm)

 **Triple vitrage**  
1 1/4" (31.1mm)

### CHOIX DE CADRE



### CHOIX DE VOLET

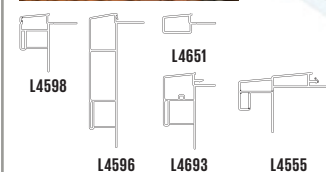


Contemporain

### CHOIX DE MOULURES À BRIQUES



Moulure à brique





# FENÊTRES COULISSANTES



Parfaites pour les espaces restreints, ces fenêtres laissent pénétrer un maximum de lumière et offrent une visibilité dégagée sur l'extérieur.

- Cadre et volet soudés et rigides assurant une solidité et une durabilité supérieures.
- Verres énergétiques doubles ou triples avec Low-E (Gaz Argon) pour plus de confort.
- Volet dans portion isolée de la maison pour un rendement énergétique optimal.
- Moustiquaire côté intérieur
- Volet sur roulette pour faciliter le glissement.
- Cage à gypse et à bois pour une faciliter l'installation et pour une plus belle finition.
- Coupe-froid triple pour une étanchéité maximale au vent, à l'air et à l'eau.
- Produit très économique.



## EXCELLENT RAPPORT QUALITÉ/PRIX

**Double vitrage**  
7/8" (21,7mm)

**Triple vitrage**  
1 1/4" (31,1mm)

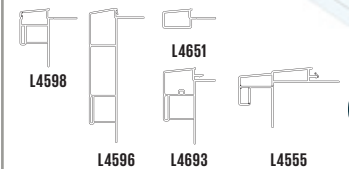
### CHOIX DE CADRE



### CHOIX DE VOLET



### CHOIX DE MOULURES À BRIQUES










# FENÊTRES À GUILLOTINE



Pensées pour offrir une look classic, ces fenêtres s'adaptent à tous les projets de rénovations et de construction qui exigent une grande qualité.

- + Cadre et volet soudés et rigides assurant une solidité et une durabilité supérieures.
- + Ouverture du volet à l'horizontal pour un nettoyage simple et rapide.
- + Coupe-froid triple pour une étanchéité maximale au vent, à l'air et à l'eau.
- + Verres énergétiques doubles ou triples avec Low-E (Gaz Argon) pour plus de confort.
- + Système de barrure à fermeture automatique.
- + Poignée de levage intégrée au volet.
- + Cage à gypse et à bois pour une faciliter l'installation et pour une plus belle finition.

## DESIGN ET INNOVATION

 **Double vitrage**  
7/8" (21,7mm)

 **Triple vitrage**  
1 1/4" (31,1mm)

### CHOIX DE CADRE

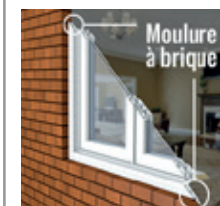


### CHOIX DE VOLET



Contemporain

### CHOIX DE MOULURES À BRIQUES



L4693

L4596

L4693







# FENÊTRES HYBRIDES



Le système de fenêtres hybrides combine le meilleur des deux mondes :

- + L'esthétisme et la durabilité de l'aluminium
- + L'efficacité énergétique, la facilité d'assemblage et d'entretien reconnues des produits de PVC

NOS FENÊTRES HYBRIDES AUX PERFORMANCES EXCEPTIONNELLES SE PRÉSENTENT EN DIFFÉRENTS MODÈLES :

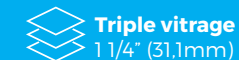
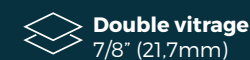
À battant / À auvent / Fixes  
À guillotine  
Coulissant

CHOIX DE VOLET



Contemporain

LE MEILLEUR DES DEUX MONDES



CHOIX DE CADRES

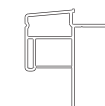


Aluminium-PVC  
5 3/4"



Aluminium-PVC  
6 9/16"

CHOIX DE MOULURES À BRIQUES



**A4598**  
Contemporaine - 1"



**A4651**  
Rénovation - 5/8"








marquisewindow.com

La gamme de fenêtres oscillo-battantes au style tout Européen a été développée pour les marchés résidentiels, commerciaux et institutionnels nord-américains.

- + Conception et fabrication conformes aux normes Passivhaus
- + Respect des exigences de la certification LEED (trois points)
- + Élément de qualification pour les bâtiments à isolation supérieure et les évaluations de consommation d'énergie de classe 1
- + Certification ENERGY STAR® pour les zones nord-américaines
- + Réduction de la consommation d'énergie et de l'impact écologique par l'utilisation d'éléments de construction durables
- + Fabrication suivant les principes d'Éco-conception et de gestion de cycle de vie
- + Disponibilité des nouvelles fenêtres écoénergétiques sur la plupart des marchés de constructions neuves
- + Plusieurs profondeurs de cadres pour répondre aux besoins de multiples projets de construction.
- + Plusieurs hauteurs de volets disponibles (80mm et 110mm) pour les fenêtres et portes.
- + Unités scellées jusqu'à 44,4mm (1 3/4") pour une valeur thermique accrue.
- + Renforcement en acier pour un rendement structural élevé.

13

STYLE EUROPÉEN ET  
ULTRA-PERFORMANTES

 **Double vitrage**  
1" (24,7mm)

 **Triple vitrage**  
1 3/8" (34,2mm)

CHOIX DE CADRES

PVC  
5 1/4"Aluminium-PVC  
5 3/4"

CHOIX DE VOLET



Contemporain

## DIFFÉRENTES COMBINAISONS

Ce système de fenêtres multifonctionnelles peut être utilisé et fabriqué selon différentes combinaisons :

**Porte et fenêtre oscillo-battantes à double action deux fonctions** : une qui fait basculer la tête de la fenêtre ou de la porte vers l'intérieur et l'autre qui ouvre le battant vers l'intérieur

**Fenêtre à la française** : fenêtre à battant intérieur

**Fenêtre à soufflet** la tête de la fenêtre bascule vers l'intérieur

**Fenêtre fixe** avec son renforcement d'acier, la fenêtre fixe permet des fabrications de grandes dimensions

**Porte battante** s'agence à vos fenêtres

## OPTIONS

Diverses options vous permettent de personnaliser vos fenêtres :

- Quincaillerie apparente ou dissimulée +
- Moulures intérieures et extérieures
- Verre triple énergétique +
- Vaste choix de couleur





# PERSONNALISEZ VOS FENÊTRES

NOS SYSTÈMES DE FENÊTRES  
SONT OFFERTS DANS UNE VARIÉTÉ  
DE COULEUR QUI  
S'AGENCERA À TOUS  
VOS DÉCORS

CHOISISSEZ PARMIS LES OPTIONS DE VITRAGE, QUINCAILLERIE, CARRELAGES ET COULEURS POUR PERSONNALISER VOS FENÊTRES À VOS BESOINS. DEMANDEZ CONSEIL À L'UN DE NOS EXPERTS!

## VITRAGE

### DOUBLE VITRAGE

7/8" (21,7mm)

Une fenêtre à double vitrage est un ensemble de deux verres séparés par une ou deux pellicules Low-E (Gaz Argon).

Cette configuration est généralement suffisante pour la majorité des besoins.

Avantages : apporte une réduction de bruit légèrement meilleure dans les basses et moyennes fréquences (soit le « trafic lent » : musique de discothèque, trafic routier en ville..)



### TRIPLE VITRAGE

1 1/4" (31,1mm)

Une fenêtre à triple vitrage est un ensemble de trois verres et d'une ou deux pellicules Low-E (Gaz Argon).

Certaines localisations particulières peuvent nécessiter l'installation d'un triple vitrage de façon à réduire les pertes de chaleur et à augmenter la température des vitres intérieures. De manière générale, le triple vitrage procure un meilleur confort, réduit la condensation et le bruit. Prendre note que le coût est plus élevé et que le poids plus élevé est à prendre en considération.

## QUINCAILLERIE

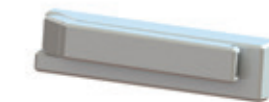


Barrure guillotine



Locquet à bascule guillotine

Système de barrure multi-point

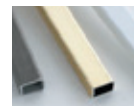


Opérateur Battant

### Couleurs disponibles



## CARRELAGES ET FAUX BARROTINS



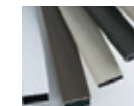
Slimline  
1/4" x 5/16"



Tubulaire  
1/4"

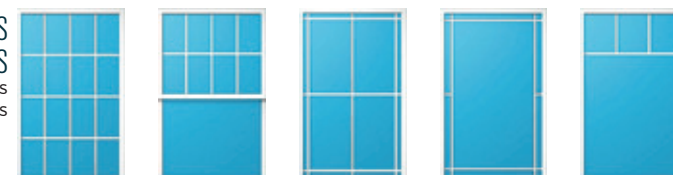


Georgien  
5/8" ou 1"



Plat  
5/8"

CARRELAGES DE FENÊTRES  
LES PLUS POPULAIRES  
Communiquez avec nous  
pour plus de modèles



# LA SEULE FENÊTRE TESTÉE À **-30°C** ET CONTRE LE VIEILLISSEMENT

COMPARATIVEMENT À 20°C POUR L'ENSEMBLE DE L'INDUSTRIE!

**+4500 CYCLES D'OUVERTURE ET DE FERMETURE**

## POURQUOI -30°C ?

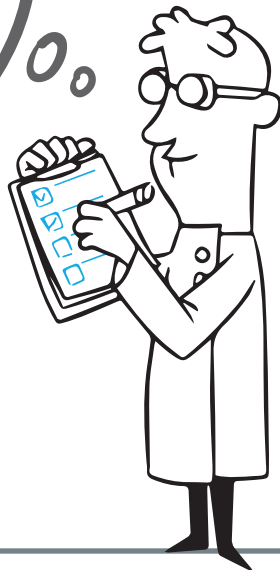
PARCE QUE DANS LA RÉALITÉ DU CLIMAT HIVERNAL QUÉBÉCOIS, LA TEMPÉRATURE DE L'AIR EXTÉRIEUR SE SITUE ENTRE 0°C ET -30°C

**4500 CYCLES D'OUVERTURE ET DE FERMETURE**

**ÇA ÉQUIVAUT À QUOI ?**

- + 12 fois par jour tous les jours
- 86 fois par semaine
- + 375 fois par mois

\* ÉQUIVALENCES BASÉES SUR UNE ANNÉE



✓ Test d'infiltration d'air à 20°C



✓ Test de résistance à la pénétration d'eau à 20°C



✓ Test d'infiltration d'air à -30°C



**CERTIFICATION ENERGY STAR®** IL EST IMPORTANT DE CHOISIR UNE FENÊTRE OFFRANT UNE EXCELLENTE ISOLATION ET UN TRÈS HAUT RENDEMENT ÉNERGÉTIQUE; CELA VOUS PERMETTRA DE RÉDUIRE VOTRE CONSOMMATION D'ÉNERGIE ET D'AUGMENTER VOTRE CONFORT QUOTIDIEN.

L'EFFICACITÉ ÉNERGÉTIQUE EST EXPRIMÉE EN VALEUR **U**, **R** ET **RE**:

**LA VALEUR U**  
INDIQUE LA PERTE DE CHALEUR.  
ON CHERCHE UNE VALEUR **U** FAIBLE.  
MAXIMUM: U1.4

**LA VALEUR R**  
MESURE L'ISOLATION.  
CORRESPOND À 1/U. ON RECHERCHE  
UNE VALEUR **R** ÉLEVÉE.  
MINIMUM: R4

**LA VALEUR RE**  
INDIQUE LE RENDEMENT ÉNERGÉTIQUE, C.-À-D.,  
LE RAPPORT ENTRE LES PERTES DE CHALEUR,  
L'ISOLATION ET LE GAIN SOLAIRE. ON RECHERCHE  
UNE VALEUR **RE** ÉLEVÉE.  
MINIMUM: RE29

## LE **PVC** EST 100% RECYCLABLE

Les fenêtres et les portes en PVC sont bâties pour servir plusieurs générations. Cela en fait un choix idéal pour la fabrication de produits de fenestration. Les fenêtres en PVC possèdent de nombreuses qualités environnementales comme la robustesse, la facilité d'entretien, la bonne efficacité énergétique et ils contribuent à réduire les factures d'énergie.

CHAQUE KILO DE PVC RECYCLÉ REMPLACE UNE QUANTITÉ ÉQUIVALENTE DE PVC NOUVEAU SUR LE MARCHÉ



POUR CHAQUE KILO DE PVC RECYCLÉ, NOUS RÉDUISONS LES ÉMISSIONS DE CO<sub>2</sub> DE 2 KILOS



LE PVC PEUT ÊTRE RECYCLÉ JUSQU'À 7 FOIS

LE RECYCLAGE S'INTÈGRE NATURELLEMENT DANS NOTRE STRATÉGIE DE CONSOMMATION RESPONSABLE. NOTRE PROGRAMME DE RÉCUPÉRATION ET DE RECYCLAGE DU PVC EST L'UNE DES FAÇONS DONT NOUS TENTONS DE RÉDUIRE NOTRE EMPREINTE ÉCOLOGIQUE.

RÉDUIRE  
REUTILISER  
RECYCLER



Manufacturer of  
AAMA Certified Profiles,  
an FGIA Program



TOUS NOS PRODUITS DE FENESTRATION RENCONTRENT LES NORMES ÉTABLIES PAR LE PROGRAMME GOUVERNEMENTAL ENERGY STAR, CELLES DE LA CONSTRUCTION LEED POUR UNE CONSTRUCTION ÉCOLOGIQUE ET CELLES DE AAMA POUR LES NORMES DE PERFORMANCE.



# LA MEILLEURE GARANTIE DE L'INDUSTRIE

- + **20 ans PVC**
- + **20 ans VERRE**
- + **À VIE QUINCAILLERIE**
- + **1 an INSTALLATION**

+ Le fabricant **ABRITEK Portes et Fenêtres** garantit ses fenêtres contre les défauts de fabrication de matériaux ou de main-d'oeuvre.

+ Toute pièce jugée défectueuse sera remplacée.

+ COMMUNIQUER AVEC NOUS POUR OBTENIR TOUS LES DÉTAILS :  
**418-228-3293**

+ [abritek.ca/contactez-nous](http://abritek.ca/contactez-nous)



FENÊTRES  
CONCERTO.CA

PAR THERMOPLAST