

## PERFORMANCES STRUCTURALES ET THERMIQUES

Le système de fenêtres à guillotine et coulissante **TOUT PVC** ou **HYBRIDE** est conforme à la norme harmonisée AAMA/WDMA/CSA 101/I.S.2/A440, testé par des laboratoires indépendants (notamment AIR-INS), certifié ENERGY STAR® (rendement énergétique) et réalise les performances suivantes :



Les seules fenêtres testées à -30°C  
4500 cycles d'ouverture et de fermeture



Résistance à la pénétration d'eau à 20°C



Infiltration d'air à 20°C et à -30°C

## PERFORMANCES STRUCTURALES

Modèles	Normes	Étanchéité à l'air	Étanchéité à l'eau (PA)	Surcharge aux vents (PA)	Entrée par effraction	Classe
Guillotine simple : PVC + HYBRIDE	AAMA/WDMA/CSA 101/I.S.2/A440	A1 A2 <b>A3</b>	140       <b>720</b>	720       <b>4080</b>	F10 <b>F20</b>	R-CP85-H (39" X 63")
Coulissant simple : PVC + HYBRIDE	AAMA/WDMA/CSA 101/I.S.2/A440	A1 A2 <b>A3</b>	140      <b>470</b>	720     <b>2880</b>	F10 <b>F20</b>	R-CP60-HS (63" X 43")
Guillotine double : PVC	AAMA/WDMA/CSA 101/I.S.2/A440	A1 A2 <b>A3</b>	140       <b>720</b>	720    <b>2400</b>	F10 <b>F20</b>	R-CP50-H (40" X 63")
Coulissant double : PVC	AAMA/WDMA/CSA 101/I.S.2/A440	A1 A2 <b>A3</b>	140    <b>360</b>	720   <b>1920</b>	F10 <b>F20</b>	R-CP40-HS (63" X 44")

Le système de fenêtres rencontre les critères de qualification ENERGY STAR® Canada et atteint des rendements énergétiques (RE) de 39 pour les guillottes et de 40 pour les coulissants. Les résultats varient selon le type d'unité scellée demandé. Les profilés sont fabriqués à partir de poudre de PVC dont la formulation a été spécialement développée pour faire face aux rigueurs de notre climat nordique.

## GARANTIES ET SERVICE



La meilleure garantie de l'industrie

- PVC : 20 ans
- Thermos : 20 ans (Énergétique)
- Quincaillerie : 10 ans
- Peinture et aluminium : 10 ans
- Main-d'œuvre : 1 an

Une entreprise familiale depuis 1947!

Portes et fenêtres Aritek met tout en oeuvre afin d'offrir un service à la clientèle de qualité qui se veut rapide et efficace.



DISTRIBUÉ PAR



English version available on web site.

TROUVEZ VOTRE DÉTAILLANT ET PLUS D'INFORMATIONS [ABRITEK.CA](http://ABRITEK.CA)



## FENÊTRES À GUILLOTINE ET COULISSANTE

Gamme TOUT PVC et gamme HYBRIDE



Au fil des années, Portes et fenêtres Aritek a toujours su se démarquer par de nouveaux produits avant-gardistes et performants qui répondent aux normes en vigueur dans l'industrie mais également à celles de demain. Par un souci d'amélioration constante et une adaptation rapide aux besoins de la clientèle, nos produits constituent la parfaite expression de la maîtrise de notre art.

### ACCREDITATIONS



MANUFACTURIER DE LA BANNIÈRE



Fabriqué au Québec

MANUFACTURIER DE LA BANNIÈRE







## Gamme TOUT PVC ou HYBRIDE

Le système de fenêtre à guillotine et coulissante est basé sur l'éco-conception. Ces fenêtres qui se fabriquent TOUT PVC ou HYBRIDE (PVC + aluminium), peuvent aussi bien apporter un côté moderne ou rustique à votre demeure. Ce système de fenêtre aux profilés épurés en font une véritable création intemporelle.

### CADRES

▪ Cadre TOUT PVC 5 1/4"

▪ Cadre HYBRIDE 5 3/4"



Guillotine 5 1/4"  
PVC - Volet plat  
Ouverture simple



Coulissant 5 1/4"  
PVC - Volet plat  
Ouverture simple



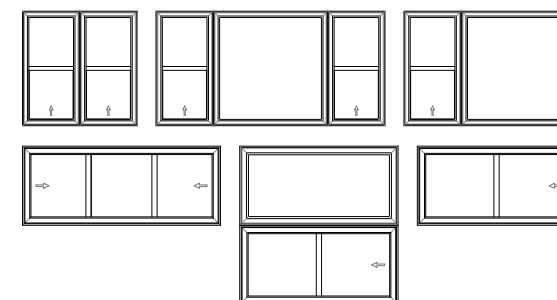
Coulissant 5 3/4"  
HYBRIDE - Volet plat  
Ouverture simple

### BARRURE



À fermeture automatique

### CONFIGUREZ À VOTRE GOÛT



Plusieurs autres configurations disponibles.

### CARACTÉRISTIQUES

- Thermos double ou triple vitrage énergétique + gaz argon
- Poignée de levage intégrée au volet
- Système de ressorts à force constante (guillotine)
- Système de roulettes tandem (coulissant)
- Barrure à fermeture automatique
- Triple coupe-froid
- J intégré pour l'insertion d'extension intérieure
- Moustiquaire du côté extérieur (cadre en aluminium et mèche en fibre de verre)

#### Gamme TOUT PVC

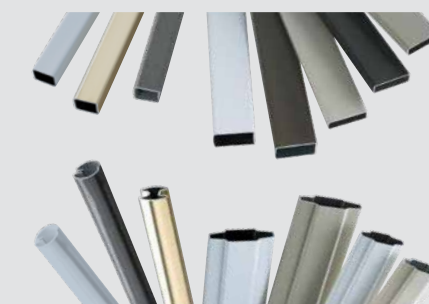
- Cadre 5 1/4" et volet en PVC rigide multichambres aux coins soudés.
- Volet contemporain (plat).
- Guillotine et coulissant double disponible en cadre 5 1/4".
- Coulissant ouverture double offert en verre double ou triple.

#### Gamme HYBRIDE

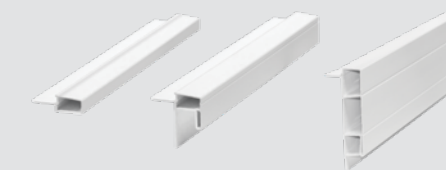
- Cadre Hybride 5 3/4" en aluminium extrudé extérieur et en PVC rigide intérieur.
- Volet contemporain (plat).
- Couleurs extérieures standards : noir et blanc.
- Disponible en ouverture simple.

### PERSONNALISEZ

#### Carrelages intégrés

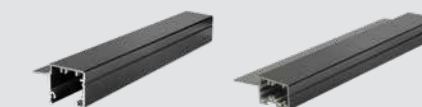


#### Mouleurs PVC



Autres mouleurs disponibles

#### Mouleurs aluminium



### OPTIONS

- Sélection de verres spéciaux
- Limiteur d'ouverture
- Multiples fenêtres au design architectural
- Diverses mouleurs à revêtement extérieur
- Extensions intérieures (soufflage)
- Choix illimité de couleurs, peinturé chez Abrisetex
- Diverses configurations possibles

