

## LIMITEUR D'OUVERTURE

- Conforme au Code de Construction du Québec.
- Disponible en Battant seulement.
- Répond à la norme ASTM F2090-25, se déclenche d'une seule main.
- Installation facile, avant ou après avoir installé votre fenêtre.



Au fil des années, Portes et fenêtres ABRiTEK a toujours su se démarquer par de nouveaux produits avant-gardistes et performants qui répondent aux normes en vigueur dans l'industrie mais également à celles de demain. Par un souci d'amélioration constante et une adaptation rapide aux besoins de la clientèle, nos produits constituent la parfaite expression de la maîtrise de notre art.



Soucieux de l'environnement, ABRiTEK utilise du PVC recyclé pour l'isolation thermique de sa gamme de fenêtres hybrides à battants. Ce PVC recyclé répond à toutes les normes de fabrication et est utilisé dans les parties non visibles de la fenêtre.

### ACCREDITATIONS



Passez voir votre expert ABRiTEK



## PERFORMANCES STRUCTURALES ET THERMIQUES

Les séries **PVC** et **HYBRIDE** pour fenêtres à battant et auvent sont conformes à la norme harmonisée AAMA/WDMA/CSA 101/I.S.2/A440, testées par des laboratoires indépendants (notamment UL Laboratoire Canada), certifiées ENERGY STAR® (rendement énergétique) et réalisent les performances suivantes :

Modèles	Normes	Étanchéité à l'air	Étanchéité à l'eau (PA)	Charge aux vents (PA)	Entrée par effraction	Classe (Format)
Fenêtre à battant	AAMA/WDMA/CSA 101/I.S.2/A440	A3 Maximum	720 Maximum	3360	F20 Maximum	LC-CP70-C (36" X 72" PVC)
						LP-CP70-C (32" X 63" HYBRIDE)
Fenêtre à auvent	AAMA/WDMA/CSA 101/I.S.2/A440	A3 Maximum	720 Maximum	3120	F20 Maximum	LC-CP65-AP (47" X 32" PVC)
				3360		LC-CP70-AP (47" X 32" HYBRIDE)
Fenêtre fixe	AAMA/WDMA/CSA 101/I.S.2/A440	Fixe	720 Maximum	3360	F10	CW-CP70-FW (72" X 72" PVC)
						CW-CP70-FW (96" X 72" HYBRIDE)

Rendement énergétique (RE)	Battant et auvent PVC	Battant et auvent HYBRIDE	Fixe PVC	Fixe HYBRIDE
Thermos double 1 Low-E + Gaz Swisspacer	34	34	41	41
Thermos triple 1 Low-E + Gaz Swisspacer	38	37	45	45



Les séries **PVC** et **HYBRIDE** rencontrent les critères ENERGY STAR® Canada et atteignent des rendements énergétiques (RE) jusqu'à 40 en battant/auvent et 47 en fixe. Les résultats varient selon le type d'unité scellée demandé.

Les profilés sont fabriqués à partir de poudre de PVC dont la formulation a été spécialement développée pour faire face aux rigueurs de notre climat nordique.

## La Meilleure Garantie, GARANTI!

PVC et aluminium <b>25 ANS</b>	Thermos <b>20 ANS</b>	Quincaillerie <b>25 ANS</b>	Peinture <b>20 ANS</b>	Main-d'œuvre <b>2 ANS</b>
-----------------------------------	--------------------------	--------------------------------	---------------------------	------------------------------

**ABRiTEK**  
Une valeur sûre

Une entreprise familiale depuis 1947!

Portes et fenêtres ABRiTEK met tout en oeuvre afin d'offrir un service à la clientèle de qualité qui se veut rapide et efficace.

Fabriqué au Québec

English version available on web site.

2026/02

**ABRiTEK**  
Une valeur sûre

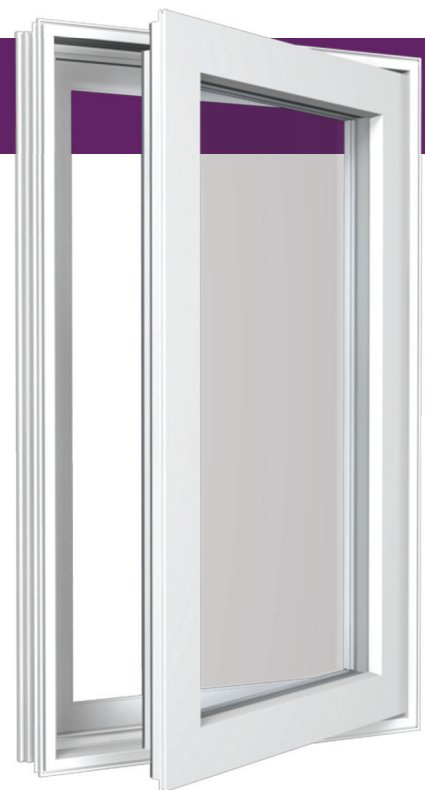
## FENÊTRES À BATTANT ET À AUVENT

### Série PVC et HYBRIDE



## Série PVC

Le système de fenêtres à battant et à auvent est le plus performant sur le marché. Il répond à des standards très élevés et est offert avec un vaste choix d'ajouts intérieurs comme extérieurs. Ses lignes fluides se conjuguent à des qualités techniques exceptionnelles pour en faire une véritable création contemporaine.



### CADRES

- Cadre 5 1/4"
- Cadre 6 9/16"



Cadre 5 1/4"  
Volet plat  
Sans moulure

Cadre 6 1/4"  
Volet plat  
Moulure intégrée

Cadre 6 9/16"  
Volet plat  
Sans moulure

### MOULURES



Autres moulures disponibles

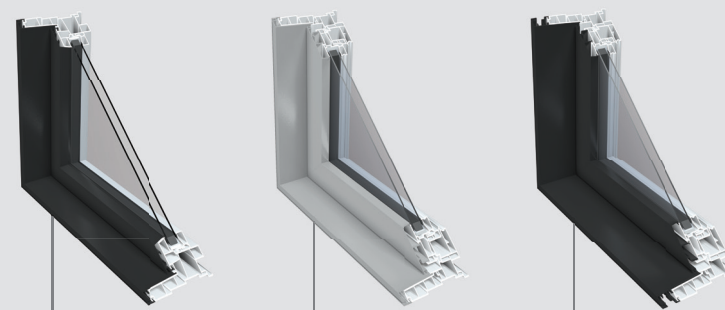
## Série HYBRIDE (PVC + aluminium)

Offrant une alliance parfaite entre la noblesse de l'aluminium et les performances énergétiques du PVC, notre gamme de fenêtres hybrides est synonyme de confort, caractère et élégance. Cette génération de fenêtres est conçue spécialement pour affronter les rigueurs de notre climat nordique et surpasser les normes du marché.



### CADRES

- Cadre 5 3/4"
- Cadre 6 9/16"

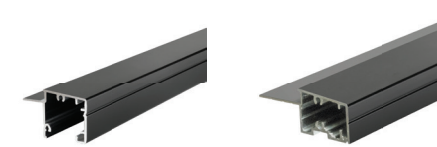


Cadre 5 3/4"  
Fixe plat  
Noir

Cadre 5 3/4"  
Volet plat  
Anodisé clair

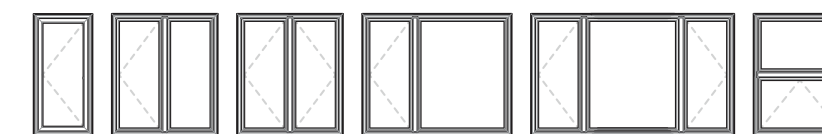
Cadre 6 9/16"  
Volet plat  
Noir

### MOULURES



Autres moulures disponibles

## CONFIGUREZ À VOTRE GOÛT



## CARACTÉRISTIQUES

- Thermos double ou triple vitrage énergétique + gaz argon
- Mécanisme d'ouverture à manivelle et barrure multipoints
- Triple coupe-froid
- J 3/4 et 1/2 intégré au cadre pour l'insertion d'extension intérieure
- Moustiquaire robuste et sans souci, du côté intérieur.
- Cadre en aluminium extrudé et 4 coins à ressorts
- Intercalaire swisspacer noir standard

### Série PVC

- Cadre 5 1/4" et volet en PVC rigide multi chambres aux coins soudés sans moulure intégrée.
- Cadre 6 1/4" avec moulure intégrée.
- Cadre 6 9/16" sans moulure. Le volet se retrouve à l'intérieur de la partie isolée de la cloison (diminue les risques de condensation).

### Série HYBRIDE

- Cadre hybride 5 3/4" en aluminium extrudé extérieur et en PVC rigide aux coins soudés intérieur.
- Cadre hybride de 6 9/16". Le volet se retrouve à l'intérieur de la partie isolée de la cloison (diminue les risques de condensation).
- Couleurs extérieures standards : blanc, noir et brun commercial.

## Fenêtre de SORTIE DE SECOURS

### Découvrez la MÉO!

#### LA FENÊTRE À BATTANT À MENEAU OUVRANT

Notre nouvelle solution de fenêtre de sortie de secours pour chambre à coucher au sous-sol. **Notre fenêtre MÉO respecte la norme Egress et est une solution accessible de qualité.** Pour qu'une fenêtre soit considérée comme une sortie de secours, elle doit avoir une largeur et hauteur minimum de 15 pouces et doit respecter un minimum de 3,76 pieds carrés (ouverture brute). Elle doit s'ouvrir sans clé, sans outil ou connaissance particulière.

- Ouvre vers l'extérieur
- Pentures Egress
- Permet l'ouverture d'un ou des deux volets complets
- Compatible avec une margelle
- Dimensions maximum : 64" x 40"
- Disponible en série HYBRIDE!

Informez-vous auprès de votre municipalité afin de connaître les réglementations de votre secteur.



## Fenêtre ALUMINIUM

### Découvrez la fenêtre

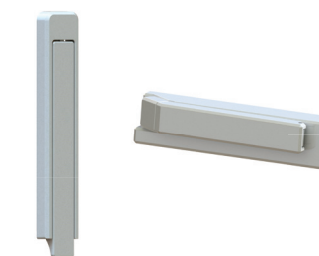
#### LA TOUT ALUMINIUM

La série de fenêtres **HYBRIDE H2** fusionne la performance du PVC et l'esthétisme de l'aluminium. Composée d'extrusions robustes en aluminium à l'extérieur comme à l'intérieur, cette fenêtre offre également une excellente barrière thermique en PVC soudé, au cœur de la fenêtre. La fenêtre **H2** est disponible en ouverture à battant, à auvent ou fixe et répond aux normes résidentielles et commerciales.



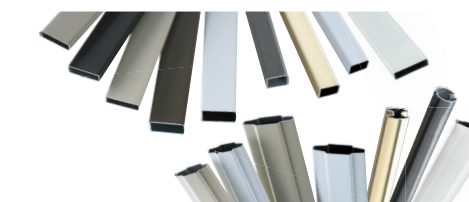
## QUINCAILLERIE

- Design discret et épuré
- Performance supérieure
- Garantie 25 ans
- Ouverture et fermeture en douceur
- Fini blanc ou noir



## PERSONNALISEZ

#### Carrelages intégrés



#### Barrotins



## OPTIONS

- Extensions intérieures (soufflage)
- Diverses moulures à revêtement extérieur
- Multiples fenêtres au design architectural
- Sélection de verres spéciaux
- Fini anodisé clair - Cadre hybride 5 3/4"
- Choix illimité de couleurs, peinturé chez ABRiTEK
- Limiteur d'ouverture
- Diverses configurations possibles