



Passez voir votre expert ABRITEK



PERFORMANCES STRUCTURALES ET THERMIQUES

Le système de fenêtres à guillotine et coulissant PVC ou HYBRIDE est conforme à la norme harmonisée AAMA/WDMA/CSA 101/I.S.2/A440, testé par des laboratoires indépendants (notamment UL Laboratoire Canada), certifié ENERGY STAR® (rendement énergétique) et réalise les performances suivantes :

Modèles	Normes	Étanchéité à l'air	Étanchéité à l'eau (PA)	Charge aux vents (PA)	Entrée par effraction	Classe (Format)
Fenêtre coulissant simple	AAMA/WDMA/CSA 101/I.S.2/A440	A3 Maximum	470	2880	F20 Maximum	R-CP60-HS (63" X 43")
Fenêtre coulissant double	AAMA/WDMA/CSA 101/I.S.2/A440	A3 Maximum	360	1920	F20 Maximum	R-CP40-HS (63" X 44")
Fenêtre guillotine simple	AAMA/WDMA/CSA 101/I.S.2/A440	A3 Maximum	720 Maximum	4080	F20 Maximum	R-CP85-H (39" X 63")
Fenêtre guillotine double	AAMA/WDMA/CSA 101/I.S.2/A440	A3 Maximum	720 Maximum	2400	F20 Maximum	R-CP50-H (40" X 63")

Rendement énergétique (RE)	Guillotine simple PVC	Coulissant simple PVC	Guillotine et coulissant double PVC	Guillotine et coulissant simple HYBRIDE
Thermos double 1 Low-E + Gaz Swisspacer	36	37	35	36
Thermos triple 1 Low-E + Gaz Swisspacer	39	39	38	39



Le système de fenêtres rencontre les critères de qualification ENERGY STAR® Canada et atteint des rendements énergétiques (RE) jusqu'à 41 pour les guillottes et les coulissants. Les résultats varient selon le type d'unité scellée demandé. Les profilés sont fabriqués à partir de poudre de PVC dont la formulation a été spécialement développée pour faire face aux rigueurs de notre climat nordique.

La Meilleure Garantie, GARANTI!

PVC et aluminium 25 ANS	Thermos 20 ANS	Quincaillerie 10 ANS	Peinture 20 ANS	Main-d'œuvre 2 ANS
----------------------------	-------------------	-------------------------	--------------------	-----------------------



Une entreprise familiale depuis 1947!

Portes et fenêtres ABRITEK met tout en oeuvre afin d'offrir un service à la clientèle de qualité qui se veut rapide et efficace.

English version available on web site.



FENÊTRES À GUILLOTINE ET COULISSANT Série PVC et HYBRIDE



ACCREDITATIONS



Fabriqué au Québec



Série PVC ou HYBRIDE

Le système de fenêtres à guillotine et coulissant est basé sur l'éco-conception. Offertes en PVC ou en version hybride (PVC + aluminium), ces fenêtres s'adaptent aussi bien à un style moderne qu'à un cachet plus rustique. Ce système aux profilés épurés en fait une véritable création intemporelle.



CADRES

▪ Cadre PVC 5 1/4"

▪ Cadre HYBRIDE 5 3/4"



Guillotine 5 1/4"
PVC - Volet plat
Ouverture simple

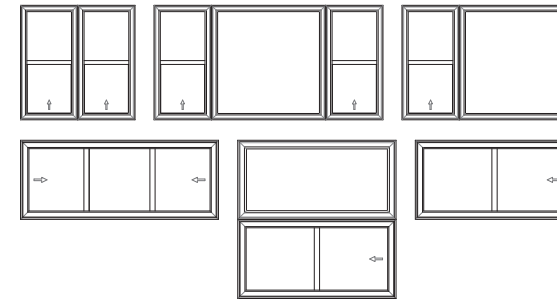


Coulissant 5 1/4"
PVC - Volet plat
Ouverture simple



Coulissant 5 3/4"
HYBRIDE - Volet plat
Ouverture simple

CONFIGUREZ À VOTRE GOÛT



Plusieurs autres configurations disponibles.

CARACTÉRISTIQUES

- Thermos double ou triple vitrage énergétique + gaz argon
- Poignée de levage intégrée au volet
- Système de ressorts à force constante (guillotine)
- Intercalaire swisspacer noir standard
- Système de roulettes tandem (coulissant)
- Barrure à fermeture automatique
- Triple coupe-froid
- J intégré pour l'insertion d'extension intérieure
- Moustiquaire du côté extérieur (cadre en aluminium et mèche en fibre de verre)



Série PVC

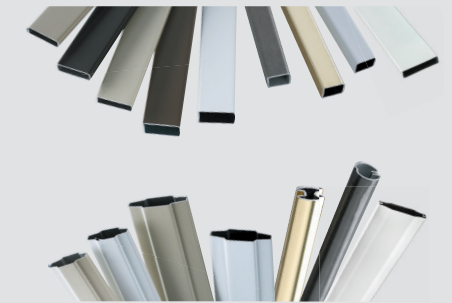
- Cadre 5 1/4" et volet en PVC rigide multichambres aux coins soudés.
- Volet contemporain (plat).
- Guillotine et coulissant double disponible en cadre 5 1/4".
- Guillotine et coulissant double offerts en verre double ou triple.

Série HYBRIDE

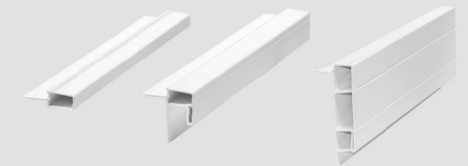
- Cadre Hybride 5 3/4" en aluminium extrudé extérieur et en PVC rigide intérieur.
- Volet contemporain (plat).
- Couleurs extérieures standards : noir, brun commercial et blanc.
- Disponible en ouverture simple.

PERSONNALISEZ

Carrelages intégrés

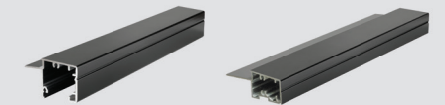


Mouleurs PVC



Autres mouleurs disponibles

Mouleurs aluminium



OPTIONS

- Fini anodisé clair - Cadre Hybride 5 3/4"
- Sélection de verres spéciaux
- Limiteur d'ouverture
- Multiples fenêtres au design architectural
- Diverses mouleurs à revêtement extérieur
- Extensions intérieures (soufflage)
- Choix illimité de couleurs, peinturé chez ABRITEK
- Diverses configurations possibles

